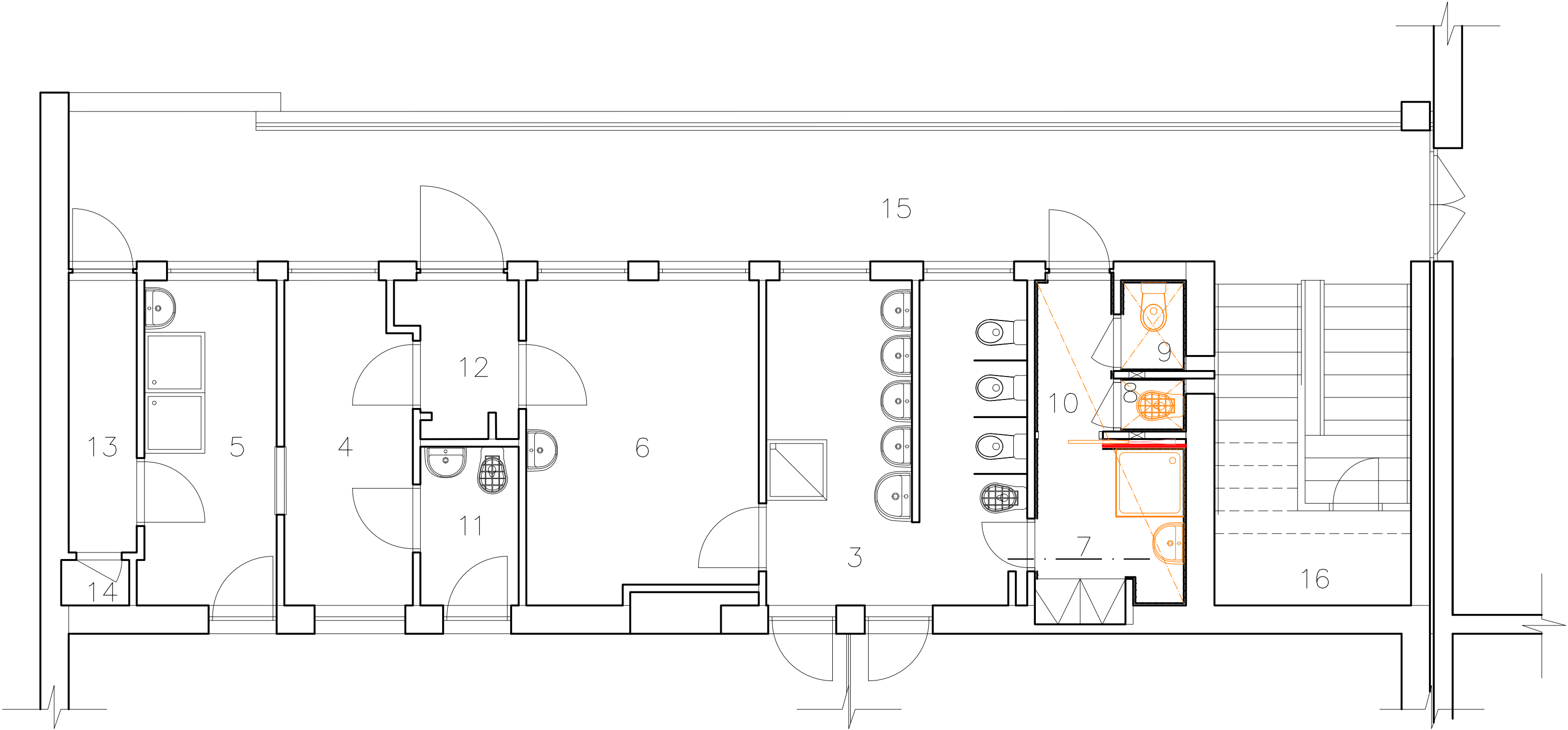
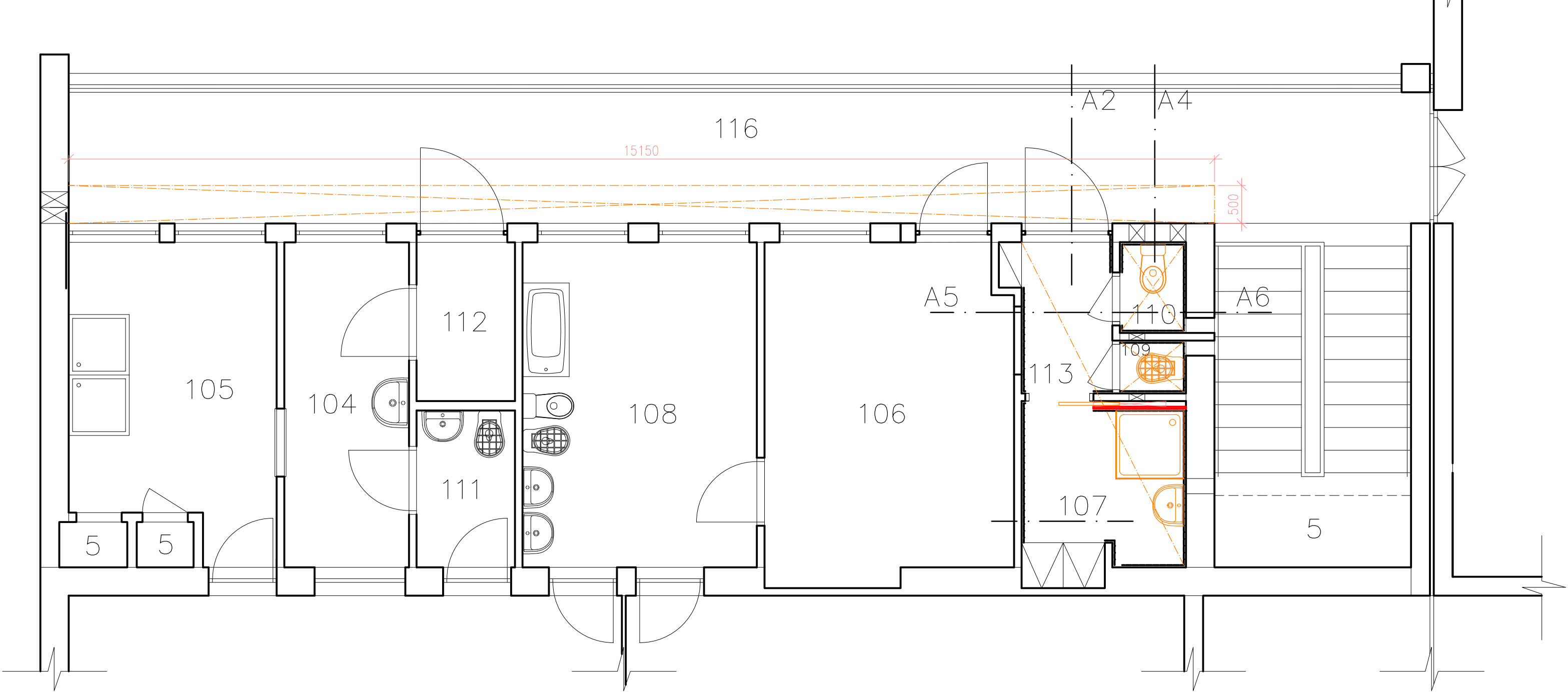


MATEŘSKÁ ŠKOLA
NOVÝ STAV – PŮDORYS PODHLEDŮ 1.NP



MATEŘSKÁ ŠKOLA
NOVÝ STAV – PŮDORYS PODHLEDŮ 2.NP



TABULKA MÍSTNOSTÍ 1N.P.

Č.	NÁZEV MÍSTNOSTI	PLOCHA(m²)	DRUH PODLAHY	ÚPRAVA POVRCHU	PODHLÉD
	JESLE				
1	DENNÍ MÍSTNOST	64,86	PVC	ŠTUK/DŘEVĚNÝ OBKLAD	
2	VERANDA	45,97	PVC	DTTO	
3	LAŽEN + WC DĚTÍ	14,54	KAMENIN.DLAŽBA 10/10	ŠTUK/BĚLNINOVÝ OBKLAD v.120 cm	
4	ISOLACE	6,99	PVC	ŠTUK/BĚLNINOVÝ OBKLAD v.120 cm	
5	PŘÍPRAVA JÍDEL	7,42	KAMENIN.DLAŽBA 10/10	ŠTUK/BĚLNINOVÝ OBKLAD v.150 cm	
6	ŠATNA DĚTÍ	13,22	PVC	ŠTUK/BĚLNINOVÝ OBKLAD v.120 cm	
7	ŠATNA SESTER	4,77	KERAM. DLAŽBA 25/25	KERAMICKÝ OBKLAD v.220 cm	SDK S.H.2,835
8	OKLIDOVÁ MÍSTNOST	0,60	KERAM. DLAŽBA 25/25	KERAMICKÝ OBKLAD v.220 cm	SDK S.H.2,835
9	WC SESTER	1,03	KERAM. DLAŽBA 25/25	KERAMICKÝ OBKLAD v. 220 cm	SDK S.H.2,835
10	VSTUP SESTER	2,08	KERAM. DLAŽBA 25/25	KERAMICKÝ OBKLAD v.220 cm	SDK S.H.2,835
11	PŘEDSÍŇ ISOLACE	3,09	KAMENIN.DLAŽBA 10/10	ŠTUK/BĚLNINOVÝ OBKLAD v.120 cm	
12	VSTUP RODIČŮ	2,73	KAMENIN.DLAŽBA 10/10	ŠTUK/KERAM. SOKLÍK v.10 cm	
13	ZADVEŘÍ MANIPULACE	3,22	KAMENIN.DLAŽBA 10/10	ŠTUK/LATEX. NATĚR v.150 cm	
14	VÝTAHOVÁ ŠACHTA				
15	LOGGIE	31,23	LITÉ TERACO	LATEXOVÝ NATĚR	
16	SCHODIŠTĚ	3,25	LITÉ TERACO	LATEXOVÝ NATĚR	
17	CHODBA	30,61	KAMENIN.DLAŽBA 10/10	ŠTUKOVÁ OMÍTKA	
	HOSPODÁŘSKÝ PAVILON				
	NEJÍ PŘEDMĚTEM ŘEŠENÍ				

TABULKA MÍSTNOSTÍ 2.NP

Č.	NÁZEV MÍSTNOSTI	PLOCHA(m²)	DRUH PODLAHY	ÚPRAVA POVRCHU	PODHLÉD
	JESLE				
101	DENNÍ MÍSTNOST	45,37	PVC	ŠTUK/DŘEVĚNÝ OBKLAD	
102	VERANDA	46,72	PVC	DTTO	
103	TERASA	31,89	LITÉ TERACO	LATEXOVÝ NATĚR	
104	ISOLACE	6,99	PVC	ŠTUK/BĚLNINOVÝ OBKLAD v.120 cm	
105	PŘÍPRAVA JÍDEL	10,64	KAMENIN.DLAŽBA 10/10	ŠTUK/BĚLNINOVÝ OBKLAD v.150 cm	
106	ŠATNA DĚTÍ	14,68	PVC	KERAMICKÝ OBKLAD v.220 cm	
107	ŠATNA SESTER	5,11	KERAM. DLAŽBA 25/25	KERAMICKÝ OBKLAD v.220 cm	SDK S.H.2,835
108	LAŽEN + WC DĚTÍ	13,22	KAMENIN.DLAŽBA 10/10	ŠTUK/BĚLNINOVÝ OBKLAD v.120 cm	
109	OKLIDOVÁ MÍSTNOST	0,61	KERAM. DLAŽBA 25/25	KERAMICKÝ OBKLAD v.220 cm	SDK S.H.2,835
110	WC SESTER	1,05	KERAM. DLAŽBA 25/25	KERAMICKÝ OBKLAD v.220 cm	SDK S.H.2,835
111	PŘEDSÍŇ ISOLACE	4,71	KAMENIN.DLAŽBA 10/10	ŠTUK/BĚLNINOVÝ OBKLAD v.120 cm	
112	VSTUP SESTER	2,73	KAMENIN.DLAŽBA 10/10	ŠTUK/LATEX. NATĚR v.150 cm	
113	VSTUP RODIČŮ	2,40	KERAM. DLAŽBA 25/25	KERAMICKÝ OBKLAD v.220 cm	SDK S.H.2,835
114	VÝTAHOVÁ ŠACHTA			CEMENTOVÁ HLADKÁ OMÍTKA	
115	STROJOVNÁ VÝTAHU	0,45	CEMENTOVÝ POTĚR	DTTO	
116	LOGGIE	31,23	LITÉ TERACO	LATEXOVÝ NATĚR	SDK KASTL S.H.2,835
117	SCHODIŠTĚ	11,05	LITÉ TERACO	LATEXOVÝ NATĚR	
	HOSPODÁŘSKÝ PAVILON				
	NEJÍ PŘEDMĚTEM ŘEŠENÍ				

POZNÁMKA:
SDK PODHLÉD BUDE PROVEDEN NA DVOJITÝ RASTR, OPLÁŠTĚNÍ 1 VRSTVA
SDK DESKY TL. 12,5 mm, BEZ TEPELNÉ IZOLACE
SPODNÍ HRANA PODHLEDU 2,835, PŘED MONTÁŽÍ KONZULTOVAT S
PROFESÍ VZT

±0,000 = 238,050 m n. m.			
název a místo stavby:			
Oprava sociálního zařízení pro dospělé v MŠ Mítošova 6, Ostrava – Hrabůvka			
k.ú. Ostrava–Hrabůvka, parc. č. 348/8, 348/13, 1389			
investor:	Stat. město Ostrava, městský obvod Ostrava–Jih Horní 791/3, 700 30 Ostrava–Hrabůvka zast. Bc. Martin Bednář, starosta obvodu	stupeň:	DPS
část:	Dokumentace pro provádění stavby	datum:	05.2021
zodpovědný projektant:	Petr Mareček, ČKAIT 1103789	formát:	8 x A4
vypracoval:	Ing. Pavel Horák	mřížko:	1 : 50
výkres:	JESLE, HOSPODÁŘSKÝ PAVILON NOVÝ STAV – PŮDORYS PODHLEDŮ	číslo výkresu:	D 1.1.12